



LOCATIONS L'ARISTOLOCHE - SALINS-LES-BAINS - JURA

LOCATIONS L'ARISTOLOCHE ET LE COURBET - SALINS-LES-BAINS

Bienvenue dans nos locations de vacances de 2 à 7 personnes à Salins-Les-Bains - Cœur du Jura

<https://laristoloche-jura.fr>

<https://location-salins.fr/>

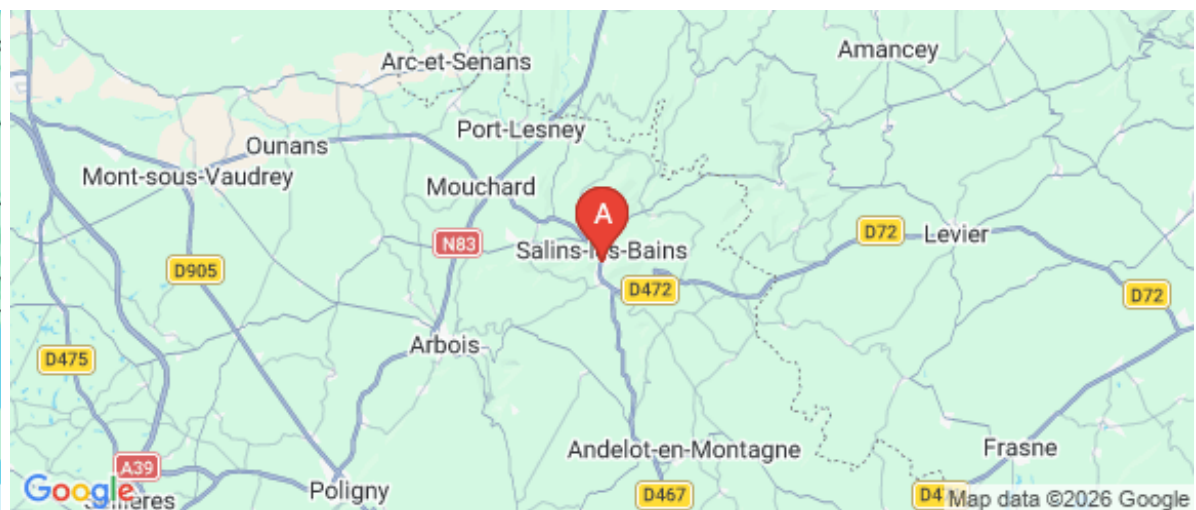
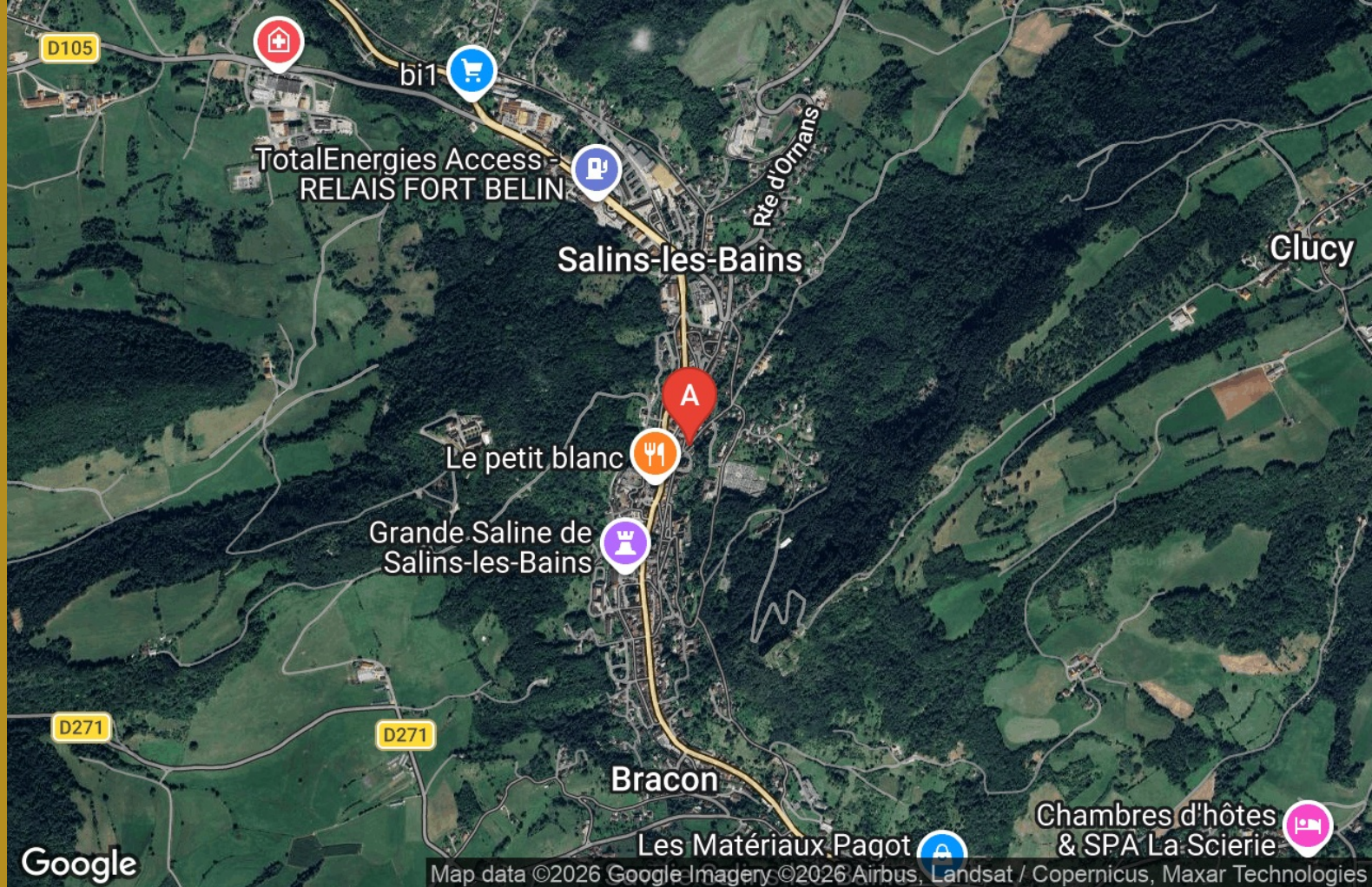


Catherine

☎ 06 32 25 39 92

A Location L'Aristolochie - Salins-Les-Bains : 4 rue des Chambenoz 39110 SALINS-LES-BAINS

B Location Le Courbet - Salins-Les-Bains : 4 rue des Chambenoz 39110 SALINS-LES-BAINS





Location L'Aristoloché - Salins- Les-Bains

☆☆☆



Apparteme
nt



6
personnes
(Maxi: 7
pers.)



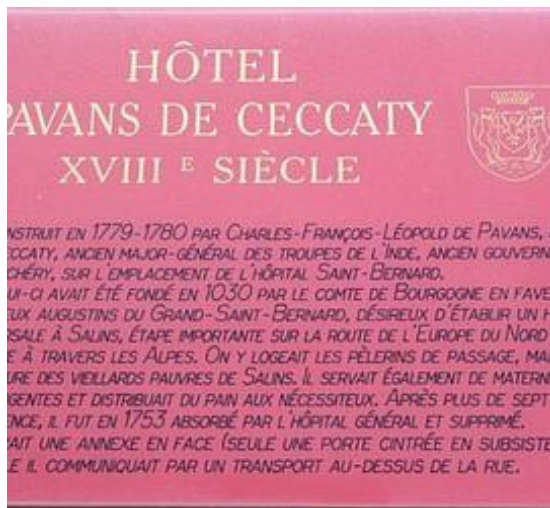
2
chambres



100
m2



Découvrez le charme intemporel de L'Aristoloche, un joyau niché au cœur de Salins-les-Bains, dans un majestueux Hôtel Particulier du XVIII^e siècle. Cette location de vacances exceptionnelle offre une expérience unique, alliant histoire, confort moderne et emplacement privilégié. Que vous soyez en famille ou entre amis, L'Aristoloche propose des espaces adaptés à tous. L'appartement spacieux de 100 m² peut accueillir jusqu'à 8 personnes, est équipé d'une cuisine moderne, idéale pour savourer les délices de la gastronomie jurassienne. Profitez de moments de détente dans le jardin paisible, véritable havre de tranquillité au cœur de la ville. Admirez les panoramas spectaculaires sur le Fort Belin, le Fort Saint André, le Mont Poupet et les montagnes environnantes. L'Aristoloche est le point de départ idéal pour explorer les trésors de la région. Visitez les salines classées au patrimoine mondial de l'UNESCO, plongez dans les eaux bienfaisantes des thermes, ou partez à l'aventure sur les sentiers de randonnée pittoresques. Les amateurs de vin seront ravis de découvrir les vignobles réputés du Jura à proximité. Avec son confort moderne, son charme historique et sa situation exceptionnelle, L'Aristoloche est la promesse de vacances inoubliables dans le Jura. Réservez dès maintenant votre séjour dans ce lieu unique, où l'authenticité d'un Hôtel Particulier du XVIII^e siècle rencontre le luxe contemporain.









HÔTEL PAVANS DE CECCATY XVIII^E SIÈCLE

CONSTRUIT EN 1779-1780 PAR CHARLES-FRANÇOIS-LÉOPOLD DE PAVANS, CECCATY, ANCIEN MAJOR-GÉNÉRAL DES TROUPES DE L'INDO, ANCIEN GOUVERNEUR DE CHÉRY, SUR L'EMPLACEMENT DE L'HÔPITAL SAINT-BERNARD. ICI AVAIT ÉTÉ FONDÉ EN 1030 PAR LE COMTE DE BOURGOGNE EN FAVEUR DES AUGUSTINS DU GRAND-SAINT-BERNARD, DÉSIREUX D'ÉTABLIR UN HÔPITAL À SALINS, ÉTAPE IMPORTANTE SUR LA ROUTE DE L'EUROPE DU NORD À TRAVERS LES ALPES. ON Y LOGEAIT LES PÈLERINS DE PASSAGE, MAIS AUSSI DES VIEILLARDS PAUVRES DE SALINS. IL SERVAIT ÉGALEMENT DE MATERNITÉ ET DISTRIBUAIT DU PAIN AUX NÉCESSITEUX. APRÈS PLUS DE SEPT SIÈCLES, IL FUT EN 1753 ABSORBÉ PAR L'HÔPITAL GÉNÉRAL ET SUPPRIMÉ. IL AVAIT UNE ANNEXE EN FACE (SEULE UNE PORTE CINTRÉE EN SUBSISTE). IL COMMUNIQUE PAR UN TRANSPORT AU-DESSUS DE LA RUE.

Pièces et équipements

<i>Chambres</i>	Chambre(s): 2 Lit(s): 5 dont lit(s) 1 pers.: 3 dont lit(s) 2 pers.: 2 Pour vos couchages, il y a également un canapé convertible en 120.	
<i>Salle de bains / Salle d'eau</i>	Salle de bains avec douche Sèche serviettes	Sèche cheveux
	Salle(s) d'eau (avec douche): 1	
<i>WC</i>	WC: 1 WC privés	
<i>Cuisine</i>	Cuisine Appareil à raclette Combiné congélation Four à micro ondes Réfrigérateur	Appareil à fondue Four Lave vaisselle
	De nombreux ustensiles de cuisine vous permettront de cuisiner comme des chefs	
<i>Autres pièces</i>	Salon	Séjour
<i>Media</i>	Chaîne Hifi Wifi	Télévision
<i>Autres équipements</i>	Lave linge privatif	Matériel de repassage
<i>Chauffage / AC</i>	Chauffage	
<i>Exterieur</i>	Abri pour vélo ou VTT Cour Salon de jardin	Barbecue Jardin Terrain clos commun
<i>Divers</i>	Vous avez la possibilité de vous faire masser dans votre logement, ou bien dans une salle de massage.	

Infos sur l'établissement

 <i>Communs</i>	A proximité propriétaire Habitation indépendante	Entrée indépendante Jardin commun
 <i>Activités</i>		
 <i>Réseaux</i>	Accès Internet	
 <i>Stationnement</i>	Parking	Parking à proximité
 <i>Services</i>	Location de draps et/ou de linge	Nettoyage / ménage
 <i>Extérieurs</i>	Parc	Table de ping pong

A savoir : conditions de la location

Arrivée	Arrivée à 15 h, possibilité d'arriver plus tôt en fonction de l'occupation
Départ	Départ entre 8 et 11 h, possibilité de quitter le logement plus tard en fonction de l'occupation
Langue(s) parlée(s)	Anglais Français
Annulation/ Prépaiement/ Dépot de garantie	
Moyens de paiement	Bons CAF Chèques bancaires et postaux Chèques Vacances Espèces Virement bancaire
Petit déjeuner	Nous vous proposons de réserver vos petits déjeuner, déjeuners et diners chez Ciboulettes et Compagnie. Nos cuisinières prêtes à vous concocter de vrais délices régionaux ou d'ailleurs ! Retrouvez les dans nos recommandations.
Ménage	
Draps et Linge de maison	Draps et/ou linge compris
Enfants et lits d'appoints	Lit bébé Un lit bébé est disponible sur demande
Animaux domestiques	Les animaux sont admis. Les animaux sont eux aussi les bienvenus ! Nous vous demandons de nous en informer avant votre arrivée. Merci

Tarifs (au 28/01/26)

Location L'Aristoloché - Salins-Les-Bains

Tarifs en €:	Tarif 1 nuit en semaine (L, M, M, J, D)	Tarif 1 nuit en weekend (V ou S)	Tarif 2 nuits weekend (V+S)	Tarif 7 nuits semaine
du 01/01/2026 au 31/01/2026				



Location Le Courbet - Salins-Les-Bains

☆☆☆



Appartement



2

personnes
(Maxi: 4 pers.)



1

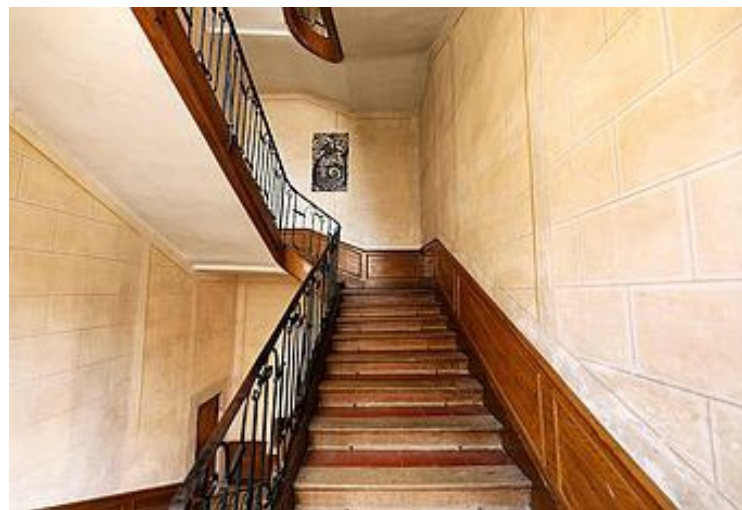
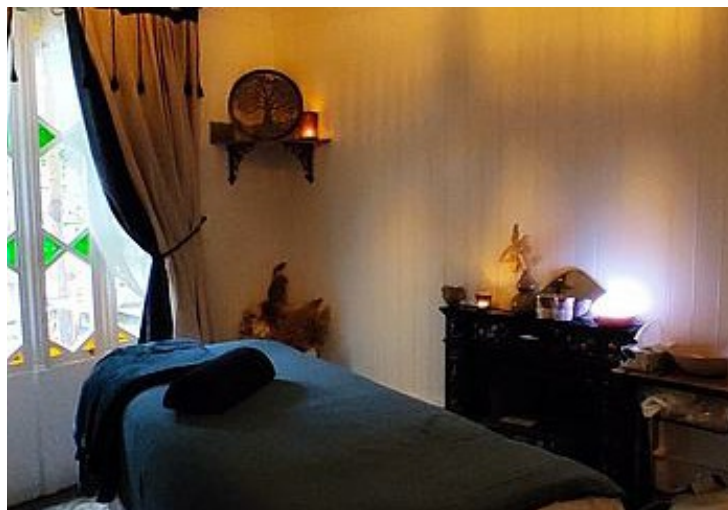
chambre

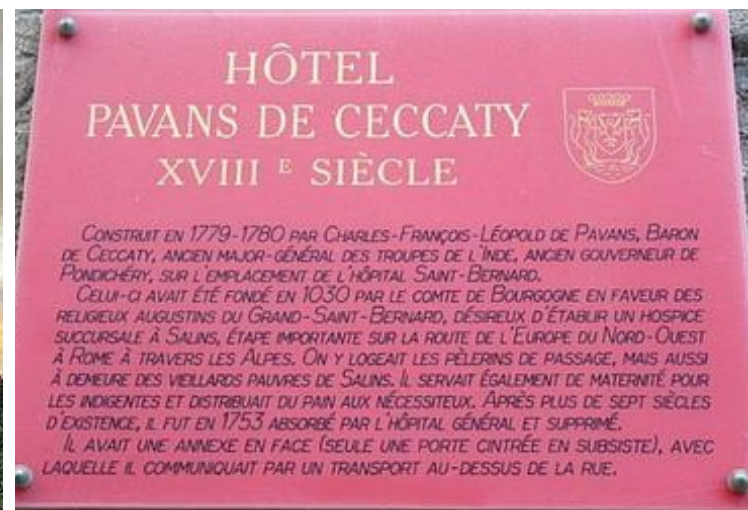
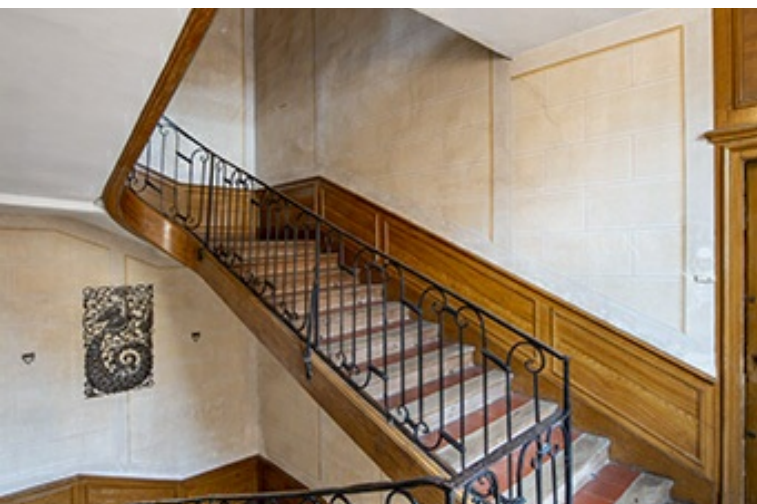


37

m2

Découvrez le charme intemporel du studio Courbet, niché dans un Hôtel particulier "Pavans de Ceccaty" du XVIII^e siècle à Salins-les-Bains. Ce cocon de 37 m² accueille jusqu'à 4 personnes dans un cadre alliant histoire et confort moderne. Admirez la vue exceptionnelle sur le Fort Saint André. Offrez-vous une pause ressourçante dans un jardin unique, où détente en plein air rime avec vue imprenable sur les trésors de Salins-les-Bains." Idéalement situé, le studio Courbet est le point de départ parfait pour explorer les trésors du Jura : salines UNESCO, thermes, sentiers de randonnée, et vignobles réputés. Familles et amis apprécieront ce havre de paix alliant patrimoine, nature et gastronomie. Réservez dès maintenant votre séjour inoubliable dans le Jura !





Pièces et équipements

<i>Chambres</i>	Chambre(s): 1 Lit(s): 0 dont lit(s) 1 pers.: 0 dont lit(s) 2 pers.: 0	
<i>Salle de bains / Salle d'eau</i>	Salle de bains avec douche Sèche serviettes	Sèche cheveux
<i>WC</i>		
<i>Cuisine</i>	Cuisine	
	Combiné congélation Four	Congélateur Lave vaisselle
<i>Autres pièces</i>		
<i>Media</i>	Télévision	Wifi
<i>Autres équipements</i>	Matériel de repassage	
<i>Chauffage / AC</i>	Chauffage	Cheminée
<i>Exterieur</i>	Abri pour vélo ou VTT	Barbecue
	Cour	Jardin
	Salon de jardin	Terrain clos commun
<i>Divers</i>	Vous avez la possibilité de vous faire masser dans votre logement, ou bien dans une salle de massage.	

Infos sur l'établissement



Communs

A proximité propriétaire
Habitation indépendante

Entrée indépendante
Jardin commun



Activités



Réseaux

Accès Internet



Stationnement

Parking

Parking à proximité



Services

Location de draps et/ou de linge

Nettoyage / ménage



Extérieurs

Parc

Table de ping pong

A savoir : conditions de la location

Arrivée	Arrivée à 15 h, possibilité d'arriver plus tôt en fonction de l'occupation
Départ	Départ entre 8 et 11 h, possibilité de quitter le logement plus tard en fonction de l'occupation
Langue(s) parlée(s)	Anglais Français
Annulation/ Prépaiement/ Dépot de garantie	
Moyens de paiement	Bons CAF Chèques bancaires et postaux Chèques Vacances Espèces Virement bancaire
Petit déjeuner	Nous vous proposons de réserver vos petits déjeuner, déjeuners et diners chez Ciboulettes et Compagnie. Nos cuisinières prêtes à vous concocter de vrais délices régionaux ou d'ailleurs ! Retrouvez les dans nos recommandations.
Ménage	
Draps et Linge de maison	Draps et/ou linge compris
Enfants et lits d'appoints	Lit bébé
Animaux domestiques	Les animaux sont admis. Les animaux sont eux aussi les bienvenus ! Nous vous demandons de nous en informer avant votre arrivée. Merci

Tarifs (au 28/01/26)

Location Le Courbet - Salins-Les-Bains

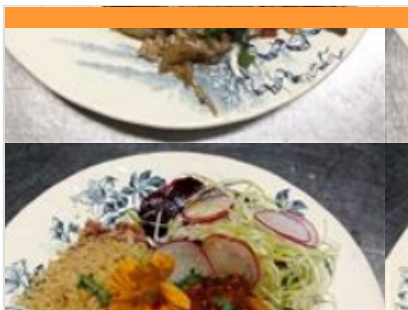
Tarifs en €:	Tarif 1 nuit en semaine (L, M, M, J, D)	Tarif 1 nuit en weekend (V ou S)	Tarif 2 nuits weekend (V+S)	Tarif 7 nuits semaine
du 01/01/2026 au 31/01/2026				

Mes recommandations

[Toutes les Activités](#)[Visiter](#)

OFFICE DE TOURISME ARBOIS POLIGNY SALINS COEUR DU JURA

WWW.COEURDUJURA-TOURISME.COM



Ciboulette & Compagnie

☎ 03 84 73 15 74

44-46 Rue de la Liberté

0.1 km
📍 SALINS-LES-BAINS



Fermeture hivernale jusqu'au début du mois de février Du mardi au samedi de 8h à 17h Sur place, à emporter, panier pique-nique, traiteur pour vos événements. Chez Ciboulette et Compagnie vous dégusterez une cuisine familiale fleurie, inventive et du monde, avec une majorité de produits du terroir et bio. Une version végétarienne de nos plats et toujours proposée. Les menus changent tous les jours pour ne pas cesser de vous surprendre ! A déguster sur place en toute convivialité ou à emporter pour davantage d'intimité ! Animaux bienvenus ! Un récipient d'eau fraîche sera mis à disposition. Merci de nous préciser si vous avez besoin d'un emplacement adapté. Condition: les maitres doivent gérer leur animal qui ne doit pas perturber la tranquillité des autres clients. Paiement en cb non accepté



Le Petit Blanc

☎ 03 84 73 01 57

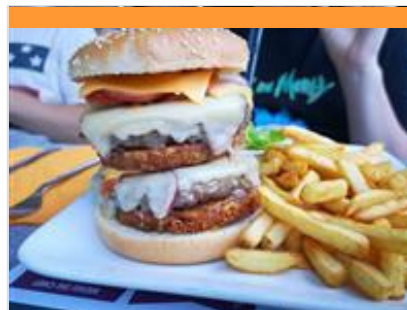
1 Place des Alliés

🌐 <https://www.restaurantlepetitblanc.com/>

0.1 km
📍 SALINS-LES-BAINS



Situé au centre-ville de Salins-les-Bains, à quelques pas de la Grande Saline et du Casino, le Petit Blanc vous invite dans un ancien grenier à sel, protégé par une superbe voûte en pierre. Vous pourrez également profiter l'été de la grande terrasse ombragée. Le Petit Blanc vous propose des spécialités jurassiennes avec un grand choix de menus ou à la carte. Au grand plaisir de vos papilles, vous êtes conviés à découvrir les spécialités de la maison



Le Thermal

☎ 03 84 66 10 19

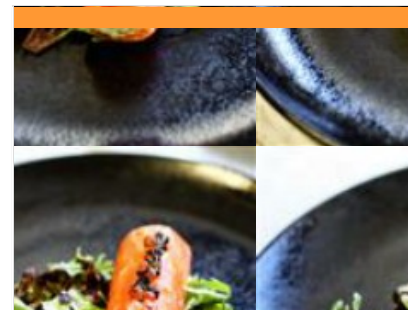
1 Place des Alliés et de la Résistance

🌐 <http://www.brasserie-le-thermal.com>

0.2 km
📍 SALINS-LES-BAINS



En couple, entre amis, en famille ou entre collègues, toutes les raisons sont bonnes pour venir partager un moment convivial à la Brasserie Le Thermal en plein cœur de Salins-les-Bains. Une équipe jeune et énergique vous sera dévouée et vous vous laisserez tenter par une carte diversifiée de produits frais et régionaux ainsi qu'une large gamme de bières pression et de vins au verre... Vous êtes nombreux ? Le Thermal peut accueillir jusqu'à 180 personnes (intérieur et extérieur) et vous donne même la possibilité de privatiser une salle de restaurant ! Brasserie branchée et dynamique, vous profiterez de multiples concerts toute l'année. Ou bien oserez-vous donner de la voix lors des soirées karaoké ? La Brasserie Le Thermal vous attend !



Restaurant des Bains

☎ 03 84 73 07 54

2 Place des Alliés

🌐 <https://www.hotel-des-bains.fr/restaurant>

0.2 km
📍 SALINS-LES-BAINS



Le restaurant est idéalement situé au cœur de la ville, proche du casino, des commerces et des parkings, relié au Grand Hôtel des Bains. Vous serez accueillis très chaleureusement et vous pourrez profiter d'une terrasse spacieuse et ensoleillée à la belle saison. Le Chef et son équipe proposent une cuisine délicate dont les plats varient en fonction des saisons pour vous faire découvrir toujours de nouvelles saveurs, en faisant la part belle à nos produits locaux. Ils s'adaptent sur demande à votre régime : végétarien, sans porc, sans gluten, etc... Menus pour groupes et événements sur demande



Le Sensso

☎ 03 84 73 05 02

6 Rue de la République

🌐 <http://www.le-sensso.fr>

0.4 km
📍 SALINS-LES-BAINS



Découvrez le restaurant gastronomique du Casino de Salins-les-Bains où le Chef vous propose une cuisine alliant tradition, modernité et produits de saison. Vous dégusterez de savoureux et délicieux mets et serez séduits par le décor d'une salle très design au style contemporain. Et si vous vous laissiez tenter le temps d'une soirée par une soirée cabaret pour vous embarquer dans un univers des plus festifs ? Une animation musicale vous accompagnera pendant une partie du repas. Vous aurez droit ensuite à une superbe représentation pour vous en mettre plein les yeux. Puis ce sera à votre tour de vous donner en spectacle sur la piste de danse jusqu'au bout de la nuit ! Enfin presque... Alors n'attendez-plus pour vous faire plaisir et laissez-vous surprendre !

Mes recommandations (suite)

[Toutes les Activités](#)[Visiter](#)

OFFICE DE TOURISME ARBOIS POLIGNY SALINS COEUR DU JURA
WWW.COEURDUJURA-TOURISME.COM



Pizzeria des Salines

☎ 03 84 37 98 88

8 Bis rue de la République

🌐 <http://pizzeriadessalines.wifeo.com/>

0.5 km
📍 SALINS-LES-BAINS



La Pizzeria des Salines vous accueille au plus proche de la Grande Saline en plein centre-ville de Salins-les-Bains. De grands parkings sont situés juste en face. Ce restaurant traditionnel vous propose une cuisine fraîche et conviviale, notamment des spécialités régionales et des pizzas à consommer sur place ou à emporter. Vous pourrez profiter à la belle saison d'une terrasse ombragée et calme. Des animations sont organisées de manière ponctuelle en soirée.



Le Commerce

☎ 03 84 37 64 84

43 Rue de la République

🌐 <https://www.restaurant-lecommerce-salins.com/>

0.5 km
📍 SALINS-LES-BAINS



La salle de 56 couverts et la terrasse de 24 places ne sont jamais assez grandes. La cuisine savoureuse aux produits frais, principalement régionaux, s'inscrit comme celle d'un bistrot traditionnel. L'accueil invite à s'y sentir bien. En semaine, le buffet d'entrées à volonté (chaudes et froides) est apprécié le midi par les convives dont la pause est comptée. Les recettes suivent les saisons (pot-au-feu, choucroute, endives au jambon, saucisse de sanglier, grenouilles persillées, tête de veau, escargots, huîtres...). À la carte, ils font un malheur : le paleron de veau confit au vin jaune et morilles, les ravioles de champignons foie gras et jus de trousseau, même au dessert la cervelle de canut maison. Aux bons estomacs cette maison !



Marmara Döner & Kebab

☎ 03 84 73 07 16

53 Rue de la République

🌐 <http://www.salins-les-bains.com>

0.6 km
📍 SALINS-LES-BAINS



Restauration rapide à emporter ou service à table. Spécialités turques. Suite à l'avancement du couvre-feu à 18h, nous vous proposons dès demain de nouveaux horaires : Ouverture du Mercredi au Dimanche de 11h à 14h, et de 17h à 18h. Fermé le Lundi et Mardi. À partir de 18h, nous proposerons la vente en livraison à domicile, seulement sur la ville de Salins-les-Bains. Cette offre est valable pour toutes commandes supérieures ou égales à 20€, avec une participation à la livraison de 2€.



Bar des Capucins

☎ 03 84 37 95 34#06 73 41 05 05

17 Avenue Aristide Briand

🌐 <http://les-capucins.edan.io/>

0.9 km
📍 SALINS-LES-BAINS



Bienvenue dans un bar restaurant à l'ambiance chaleureuse, à la décoration originale et aux plats traditionnels. Un endroit idéal pour une pause gourmande sur la route du sel ! menu du jour avec entrée (buffet), 17€



Le Ranch

☎ 03 84 73 10 52

1 Route de Champagnole Bracon

🌐 <http://www.le-ranch-bracon.fr/>

1.6 km
📍 BRACON



Au cœur du Jura, dans un décor naturel, le Ranch est heureux de vous accueillir face aux deux gardiens de Salins les Bains : les forts Belin et St André. Dans ce cadre convivial et chaleureux, le chef vous fera découvrir sa cuisine traditionnelle et régionale. Si vous souhaitez passer une bonne soirée dans le Jura, n'hésitez pas à réserver votre table dans votre restaurant Le Ranch à Bracon. Plats alléchants et généreux, vins savoureux et ambiance conviviale, les indispensables pour apprécier un agréable instant avec vos proches ! Amateurs de vins, suivez le guide et les explications de l'équipe ! Une salle de 150 couverts permet l'organisation de repas pour groupes : autocaristes, associations, clubs du 3ème âge, repas de fin d'année (entreprises) et cérémonies familiales.

Mes recommandations (suite)

[Toutes les Activités](#)[Visiter](#)

OFFICE DE TOURISME ARBOIS POLIGNY SALINS COEUR DU JURA
WWW.COEURDUJURA-TOURISME.COM



Restaurant gastronomique au château de Germigney

☎ 03 84 73 85 85

31 Rue Edgar Faure

🌐 <http://www.chateaudegmigney.com>

7.7 km

📍 PORT-LESNEY



Le restaurant gastronomique du château de Germigney partage sa philosophie culinaire avec passion et générosité tout au long de l'année, en mettant en lumière les produits locaux de la région du Jura et de la France. De plus, la proximité est au cœur de cette démarche, puisque près de 90 % des approvisionnements proviennent de notre région. Avant l'ouverture du Restaurant, un soin méticuleux a été accordé à la sélection des meilleurs ingrédients. En rencontrant les producteurs locaux, le château collabore avec des ruches voisines pour produire notre miel, assurant une qualité exceptionnelle.



Les Arcades

☎ 09 74 56 49 97

20 rue Grande Rue

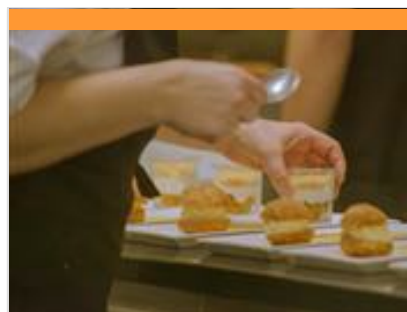
🌐 <https://www.restaurant-lesarcades39.fr/>

9.0 km

📍 ARBOIS



Bienvenue au Restaurant Les Arcades à Arbois ! Ancien couvent des Minimes, l'établissement a été transformé en restaurant depuis une quarantaine d'années et a le plaisir de vous accueillir au centre-ville d'Arbois dans le Jura. Le Restaurant Les Arcades vous propose une cuisine traditionnelle franc-comtoise accompagnée de la « touche personnelle » du cuisinier Lilian Maître. Vous redécouvrirez des plats faits « maison » aux douces saveurs d'antan grâce à des cuissons traditionnelles (à la cocotte, braisée...) qui conservent tous les goûts et la richesse des produits. Vous dégusterez des spécialités jurassiennes telles que le poulet de Bresse en cocotte sauce vin jaune et morilles, la truite au vin jaune, la saucisse de Morteau à la vigneronne, le coquelet au Comté, et l'incontournable fondue aux 4 fromages. Vous accompagnerez vos plats d'un verre de vin du Jura issus pour la plupart de producteurs locaux



Comptoir des Docks

☎ 03 84 66 57 70

27 Place de la Liberté

🌐 <https://lescomptoirsdarbois.com/restaur>

9.1 km

📍 ARBOIS



Le Comptoir des Docks propose une cuisine française traditionnelle à partir de produits frais et de saison. Vous y apprécierez aussi des plats canaille revisités, parfois avec une touche locale bien pensée par le chef. Ces assiettes gourmandes peuvent être magnifiquement accompagnées d'une belle bouteille de vin parmi 300 références proposées, dont 40 vigneronnes jurassiennes qui représentent très bien le terroir local et sa complexité. Parler de produits frais, c'est parler de produits de saison et donc, se renouveler ! Un passage obligé dans notre région à la réputation bien établie de gourmandise. Le chef Ludovic Alran, passionné de cuisine, aime le Jura et sa gastronomie. Ancien second de Jean-Paul Jeunet (chef 2 étoiles), il travaille beaucoup sur l'origine des matières premières et avec lui, vous apprécierez une cuisine réalisée à partir de fruits et légumes du moment. Notre carte change très



La Finette

☎ 03 84 66 06 78

22, Avenue Louis Pasteur

🌐 <http://www.finette.fr>

9.1 km

📍 ARBOIS



Depuis 1961 La Finette vous accueille pour partir à la découverte des spécialités jurassiennes et francs comtoises. Cette Taverne d'Arbois est devenue une véritable institution en Franche Comté. L'ambiance est chaleureuse avec des tables en rondins de bois vernis autour d'un tonneau, de grandes tablées et une cave voûtée. Ce décor typique jurassien vous assure un dépaysement entre montagne et vignoble. Vous vous régalez d'une cuisine régionale accompagnée des crus du Jura. En été, vous profiterez d'un agréable moment de dégustation sur notre terrasse calme et ombragée. Pour faire frémir vos papilles, La Finette vous invite à prendre le temps de savourer les spécialités telles que la fondue au comté, le poulet déglacé avec le vin jaune, le Jésus de Morteau, la truite du Jura, la glace franc comtoise aux griottines de Fougerolles, les limonades et bières artisanales, et bien d'autres douceurs austaves...



Au Petit Jurassien

☎ 03 84 37 48 73

73 Grande Rue

🌐 <http://aupetitjurassien.eatbu.com>

9.2 km

📍 ARBOIS



Si vous voulez profiter d'une magnifique soirée avec vos proches autour de plats régionaux, Au Petit Jurassien est l'endroit parfait avec son ambiance authentique et chaleureuse. Vos animaux sont d'ailleurs les bienvenus pour partager ces moments conviviaux en votre compagnie. Le personnel, très accueillant, vous servira une cuisine traditionnelle et du terroir. Vous vous régalez de spécialités locales : Croûte aux morilles, Coq au Vin Jaune, Fondue, Salades et Tartines, Filets de truite des Planches-près-Arbois, Saucisse de Morteau, La salle du restaurant peut aussi être mise à votre disposition pour des réunions ou des événements sous certaines conditions. Les services traiteur et confection de plateaux repas sont aussi possibles sur demande.

Mes recommandations (suite)

[Toutes les Activités](#)[Visiter](#)

OFFICE DE TOURISME ARBOIS POLIGNY SALINS COEUR DU JURA
WWW.COEURDUJURA-TOURISME.COM



Le Bistrot des Claquets

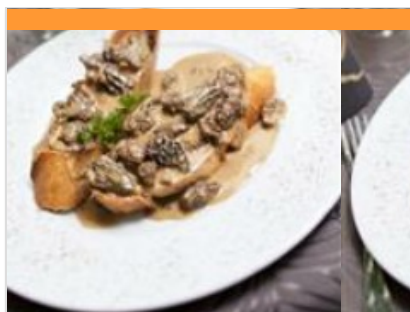
☎ 06 75 06 07 99#03 84 66 04 19
33 Place de Faramand

🌐 <https://www.lebistrotDESCLAQUETS.com/>

9.2 km
📍 ARBOIS



Le bistrot des Claquets sera fermé du 23 octobre au 1er novembre. Le Bistrot des Claquets (restaurant et bar à vins), situé place Faramand dans la charmante petite ville d'Arbois, est connu pour ses bons petits plats traditionnels, ses nombreux vins, son ambiance chaleureuse et familiale ainsi que sa déco vintage sympa. Tout y est fait maison à base de bons produits locaux frais. En toute simplicité, sans chichi, ce bistrot convivial est une adresse idéale pour votre pause de midi. Un menu du jour unique vous sera servi pour le déjeuner mais vous pourrez profiter d'un buffet bien garni d'entrées froides qui changent tous les jours : salades, terrines maison, fromage de tête... Le reste de la journée, le bistrot fait bar jusqu'à 21h et des soirées musicales sont parfois au programme. Le Bistrot rassemble des précieux fidèles mais les gens de passage sont bien évidemment les bienvenus et sont tout aussi bien



Le Fer à Cheval

☎ 03 84 66 25 95
Route d'Arbois

🌐 <http://www.feracheval-jura.com>

9.3 km

📍 LA
CHATELAINE



Vanessa et Nicolas MOREL vous accueillent au sommet de la Reculée des Planches-Près-Arbois ! Le restaurant est idéalement situé sur les hauteurs, à proximité du village de la Châtelaine et à 7 minutes d'Arbois. Il surplombe une magnifique reculée qui réserve de superbes points de vue sur la vallée et les falaises environnantes. Le restaurant l'Auberge du Fer à Cheval est particulièrement chaleureux, entouré de grands chênes situé au bord de la route des lacs du Jura. Venez découvrir la douceur et le calme dans un cadre chaleureux et une cuisine de terroir qui fait la part belle aux produits régionaux et aux vins du Jura. Venez découvrir la douceur et le calme d'un lieu en pleine nature. Vanessa et Nicolas vous offrent un cadre agréable pour fêter en famille ou entre amis une occasion particulière, pour vos rendez-vous d'affaire ou tout simplement pour le plaisir d'une découverte gastronomique des spécialités franc-



Maison Forestière du Chevreuil

☎ 06 07 42 65 75
Maison Forestière du Chevreuil

14.2 km
📍 SUPT



D'avril à septembre, la Maison Forestière du Chevreuil ouvre ses portes le week-end et les jours fériés avec petite restauration, boissons et diverses animations. Restauration en extérieur donc fermeture en cas de mauvais temps.



Chapelle Notre Dame Libératrice

☎ 03 84 73 01 34
Place des Alliés

🌐 <https://www.coeurdujura-tourisme.com/>

0.2 km
📍 SALINS-LES-BAINS



Chapelle du 17ème siècle, construite suite à trois vœux de la population pour remercier la Vierge d'avoir protégé les habitants des épidémies et pendant la guerre de Trente ans. Elle est dotée d'un plan oval, surmonté d'un dôme récemment rénové avec ses tuiles vernissées, d'une tour lanterne et d'un clocheton. Visites guidées du dôme de la chapelle en juillet/ août et pour les Journées Européennes du Patrimoine. Interdit au moins de 12 ans, bonnes chaussures et condition physique requises. Visites guidées du dôme pour les groupes (max 12pers., sur réservation). Informations auprès de l'Office de Tourisme Arbois Poligny Salins Coeur du Jura.



La Grande Saline de Salins-les-Bains

☎ 03 84 73 10 92
3 place des salines

🌐 <https://www.grande-saline.com>

0.4 km
📍 SALINS-LES-BAINS



Inscrite au Patrimoine Mondial de l'UNESCO depuis 2009, la Grande Saline de Salins-les-Bains est un ancien site de production de sel, unique en Europe. Pendant 1200 ans, hommes et femmes ont exploité des eaux naturellement salées présentes dans le sous-sol pour en extraire le précieux or blanc. C'est grâce à l'activité de la Grande Saline que la ville de Salins-les-Bains a acquis sa prospérité, jusqu'à devenir la capitale économique de la Franche-Comté et une des plus puissantes cités d'Europe médiévale. Accompagné d'un guide, vous descendrez d'abord au cœur même de l'histoire, dans les deux puits d'extraction d'eau salée protégée par des voûtes majestueuses. Cette galerie, construite au XIe siècle à l'image d'une cathédrale, s'étend sur 165 mètres de longueur et 10 mètres de hauteur. Elle abrite une grande roue, un grand balancier du XIXe siècle et une pompe encore en fonctionnement.

Mes recommandations (suite)



Apothicaierie de Salins-les-Bains

☎ 03 84 73 01 34
🌐 <http://www.coeurdujura-tourisme.com>

0.5 km
📍 SALINS-LES-BAINS



3

Un premier hôpital fut construit à l'intérieur des fortifications la ville de Salins-les-Bains mais lors de la construction de cet Hôtel-Dieu à la fin du XVIIe, c'est à l'extérieur que l'emplacement est choisi, de l'autre côté de la rivière La Furieuse. Pour éviter les propagations de maladies, les hôpitaux sont construits en dehors des murs de la cité. Les Hôtels Dieu vivent de dons et à Salins-les-Bains, monsieur François, ancien trésorier de l'hôpital, a fait beaucoup de dons pour l'apothicaierie. Au premier étage, ce sont les anciens dortoirs, de grandes fenêtres permettent la bonne ventilation du lieu. Au rez-de-chaussée, l'apothicaierie, la chapelle, le cimetière des pestiférés occupent les lieux. Dans une des pièces, les pots en faïence sont répartis sur les étagères de la salle. L'autre pièce était le laboratoire de l'apothicaire avec une série d'ustensile présente. Par exemple, une balance. un appareil pour gazéifier



Collégiale Saint Anatoile

☎ 03 84 73 01 34
Place Saint Anatoile
🌐 <https://www.coeurdujura-tourisme.com/>

0.6 km
📍 SALINS-LES-BAINS



4

Les origines de la collégiale remontent au 13e siècle, date à laquelle le bâtiment actuel est construit sur les ruines d'une ancienne église. Consacrée à Saint-Anatoile, un ermite dont on ne sait pas grand chose à part qu'il vécut sur les pentes du fort Belin et qu'il accomplit un miracle en faisant resurgir les eaux salées, cette église a traversé les siècles et les péripéties. Son grand clocher carré et massif était à l'origine une tour de défense et les petites chapelles qui encadrent la majestueuse porte d'entrée ont été rajoutées au 16e siècle. Une des autres originalités de cette église est son sol, constitué de plus d'une centaine de dalles funéraires. Les plus anciennes remontent au 14e siècle et les plus récentes au 18e siècle. Enfin, vous ne manquerez pas d'admirer la magnifique architecture gothique de cette collégiale, certainement l'une des plus belles de toute la région.



Parc des Cordeliers

☎ 03 84 73 01 34
Croix Béchet
🌐 <https://www.coeurdujura-tourisme.com/>

0.6 km
📍 SALINS-LES-BAINS



5

Ouvert de 7h à 21h Profitez d'une agréable promenade ou d'une pause à l'ombre des arbres du parc des Cordeliers. Il est agrémenté d'un charmant kiosque à musique, d'une sculpture de Paul Silvestre ainsi que du buste de Victor Considerant, philosophe et économiste originaire de la ville. Une table et plusieurs bancs sont à disposition ainsi que des jeux pour enfants. Une aire de jeux ravira les enfants: balançoire, toboggan, bac à sable ... Pour les plus grands, deux tables de ping-pong sont installées (penser à apporter vos raquettes et vos balles). Interdit aux chiens. HISTOIRE DU PARC En 1979, la ville acquiert ce terrain afin d'aménager un parc d'agrément pour les curistes de plus en plus nombreux. L'urbanisme de la ville change avec l'apparition d'hôtels, d'un casino, d'un théâtre, et de nombreuses fontaines publiques soulignant la profusion des eaux de la ville... Le parc des Cordeliers tire son nom d'un très



Fort Saint-André

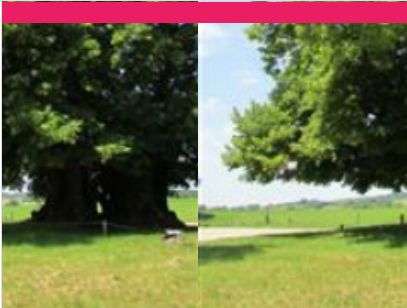
☎ 03 84 73 16 61
🌐 <https://fort-st-andre.com/>

0.7 km
📍 SALINS-LES-BAINS



6

Situé sur les hauteurs de Salins-les-Bains, le Fort Saint-André veille sur la ville depuis le XVIIème Siècle. Ce fort d'origine médiévale a été reconstruit par Vauban à partir de 1674, à la suite du rattachement de la Franche-Comté à la France. Il est désormais ouvert au public pour des visites guidées suivies d'une dégustation de vins, comté et salaisons. Salles cachées, bâtiments militaires, remparts, jardins et points de vue exceptionnels sur la ville et la campagne, laissez vous embarquer et revivez les grandes étapes de l'histoire du Fort Saint-André. Comptez 1h30 à 2h pour la visite et la dégustation. Le Fort Saint-André est également un lieu de réception pour événements privés (mariage, anniversaire, baptême...), professionnels (séminaires, team building...) et reçoit également des groupes et des stages dès 20 personnes (associations, fédérations, clubs...). Depuis 2024, le Fort propose des événements au grand public tout



Tilleul de Granges Sauvaget

☎ 03 84 73 01 34
🌐 <http://www.coeurdujura-tourisme.com>

2.6 km
📍 BRACON



7

Le Tilleul de Grange Sauvaget est un arbre remarquable de France datant de 1477. Cette tille aurait été planté à l'occasion du mariage de la fille de Charles le Téméraire. Un magnifique point de vue pour celles et ceux qui oseront s'aventurer quelques centaines de mètres le long du chemin de randonnée qui redescend en direction de la ferme, direction ARLOZ.

Mes recommandations (suite)

[Toutes les Activités](#)[Visiter](#)

OFFICE DE TOURISME ARBOIS POLIGNY SALINS COEUR DU JURA
WWW.COEURDUJURA-TOURISME.COM



La Croix de Pretin

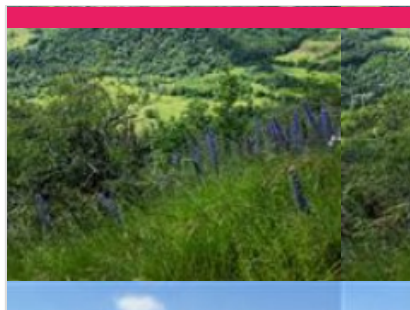
☎ 03 84 73 01 34

🌐 <https://www.coeurdujura-tourisme.com/>

3.2 km
📍 PRETIN



Petit village de charme niché sur les hauteurs de Salins-les-Bains, qui confère une ambiance paisible. Un sentier de randonnée vous entraîne du centre de Pretin jusqu'à un point de vue sur le Jura et qui domine le village par la même occasion. Pour l'anecdote, cette itinéraire reprend celui utilisé à l'époque par l'académie des ânes.



Mont Poupet

☎ 03 84 73 01 34

🌐 https://www.coeurdujura-tourisme.com

3.5 km
📍 SALINS-LES-BAINS



Avec ses 500 m de plus que la vallée de la Furieuse, ses 853 m d'altitude, avec ses forêts de tous cotés et ses pentes abruptes, le Mont Poupet est l'un des plus beaux sommets de la bordure du Jura. Lieu privilégié pour les adeptes de randonnées, de balades nature, de panoramas à couper le souffle, chacun y trouvera son bonheur. Un belvédère accessible aux personnes à mobilité réduite se trouve au départ du parking, sous la croix.



La maison du bois et de la forêt

☎ 06 78 38 39 69#06 82 26 04 69

2 rue du Square Alixant

7.3 km
📍 MOUCHARD



La Maison du Bois et de la Forêt, créé en 1993, est un espace muséographique qui se situe au cœur de la cité du bois à Mouchard où deux écoles réputées enseignant les métiers du bois, se côtoient. L'une, publique, est le Lycée des Métiers du Bois, l'autre, l'Institut des Compagnons du Tour de France, école privée. Ce musée valorise la filière bois à travers un espace diversifié de 250m2 composé de machines, d'outils, de plus de 450 échantillons d'essences de bois du monde entier, d'un atelier des années 1940 qui fonctionne encore et de multiples panneaux explicatifs et photos anciennes. Venez découvrir tous les secrets du bois, de la première transformation du bois à la fin de vie des produits !



Tour Curon

☎ 03 84 73 01 34

Chemin de Curon

🌐 <https://www.coeurdujura-tourisme.com/>

8.7 km
📍 ARBOIS



La Tour de Curon domine le nord-ouest d'Arbois. Exceptionnellement épargnée de la destruction, la tour de Curon servi de tour de garde pour les gardes-vendanges au cours des siècles derniers. Nommés par le maire d'Arbois, leur tâche consistait à surveiller les vignes contre les maraudeurs dans les semaines qui précédaient les vendanges, les vols de raisins étant très fréquents au XIXe siècle. La tour servi ensuite de poste de chasse pour les grives. Ces dernières années, le toit de la Tour a été reconstruit, les murs des terrasses ont été rebâties, les parcelles défrichées, reconstituées et replantées. Depuis 2004, le vigneron Stéphane Tissot, est le nouveau propriétaire des parcelles de vignes autour de la Tour. Avant 2004, les dernières récoltes de raisins effectuées sur cette propriété, a été celle de l'excellent millésime 1959 par Marcel Poux (ancien maire d'Arbois), propriétaire d'une des parcelles.



La Résurgence de la Grotte des Planches

8.8 km
📍 LES PLANCHES-PRES-ARBOIS



Un paysage de reculée où l'eau s'infiltre dans un plateau, creuse une grotte et resurgit en cascade. Une eau si chargée en calcaire qu'elle est "pétrifiante" ! Cascade des tuffs + petite et grande source de la Cuisance

Mes recommandations (suite)

[Toutes les Activités](#)[Visiter](#)

OFFICE DE TOURISME ARBOIS POLIGNY SALINS COEUR DU JURA
WWW.COEURDUJURA-TOURISME.COM



Musée de la Vigne et du Vin du Jura

☎ 03 84 66 40 45

Château Pécauld

🌐 <http://www.juramusees.fr/>

9.0 km
📍 ARBOIS



Le Musée de la Vigne et du Vin du Jura, situé au rez-de-chaussée du Château Pécauld, comporte deux parties : * une en extérieur, avec un décor de vignes reconstituées ainsi que des vitrines de présentation, * une partie intérieure illustrant les travaux de la vigne, l'histoire sociale et économique des vignerons ainsi que la vinification des vins du Jura (Ploussard, Trousseau, Chardonnay, Vin de paille, Macvin, Vin Jaune)... Guides écrits en anglais, allemand et néerlandais. Le musée fait partie du réseau Juramusees de même que La Maison de Louis Pasteur et le Musée d'Art Sarret de Grozon. Pensez à demander votre Pass Juramusees !
ACCESSIBILITE - Musée partiellement accessible aux PMR. La cave est accessible par des escaliers en pierre et en colimaçon - Entrée gratuite pour les personnes en situation de handicap - Visites guidées adaptées possibles pour les groupes : en description pour les



Musée d'Art Hôtel Sarret de Grozon

☎ 03 84 66 55 44#03 84 37 47 90

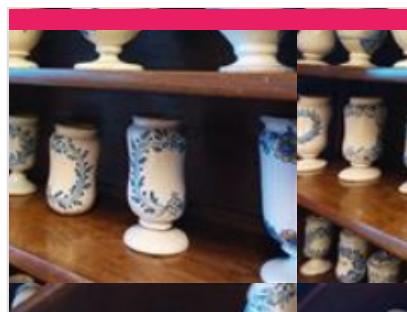
9 Grande Rue

🌐 <https://www.arbois.fr/musee/musee-art->

9.0 km
📍 ARBOIS



Du 1er juillet au 31 août : tous les jours de 14h à 18h En septembre : de jeudi à dimanche, 14h-18h sur rendez-vous le reste de l'année pour les groupes uniquement (10 pers. minimum) Visites guidées tous les jours d'ouverture à 14h30 et 16h30 Le Musée d'art, hôtel Sarret de Grozon porte le nom de la famille qui légua à la ville d'Arbois, en 1902, son hôtel particulier ainsi que son mobilier, ses collections d'objets et d'œuvres d'art. Le musée présente de ce fait les œuvres d'art rassemblées pendant trois siècles par différentes personnalités de cette famille tout en conservant la physionomie et les décors intérieurs de leur demeure. L'accès aux salles situées au 1er étage se fait par un très bel escalier à retour décoré de stucs et agrémenté d'une rampe en fer forgé, typique ouvrage franc-comtois du XVIIIème siècle. Le musée fait partie du réseau Juramusees de même que La Maison de Louis Pasteur et le Musée de la



Apothicaire de l'hôpital d'Arbois

☎ 03 84 73 01 34

23 Rue de l'Hôpital

🌐 <https://www.coeurdujura-tourisme.com/>

9.1 km
📍 ARBOIS



L'ancien Hôtel-Dieu a été construit à partir de 1681 en dehors des murs de la cité : son apothicaire renferme un précieux mobilier et une face de 90 tiroirs avec un catalogue impressionnant d'essences séchées, englobés dans une structure de style Directoire. Vous pourrez découvrir un magnifique mortier de bronze ouvragé, des cruches et pots de pharmacie au décor fleuri, des pots et chevrettes de la faïencerie lyonnaise des XVIIe et XVIIIe siècles... Fermé au public



Belvedere de l'Ermitage

☎ 03 84 73 01 34

9.2 km
📍 ARBOIS



Belvedere située à 10 minutes à pied de la chapelle de l'ermitage datant du XVIIe siècle. Le belvedere offre une vue superbe sur Arbois et la Vallée de la Cuisance Présence de table et de bancs au belvedere



Pont des Capucins

☎ 03 84 73 01 34

Rue de Bourgogne

🌐 <https://www.coeurdujura-tourisme.com/>

9.2 km
📍 ARBOIS



Pont piéton datant du XVIIIe siècle sous lequel passe la Cuisance. Il est situé entre la place Faramand et le rue de la Tour.



Maison & Laboratoire de Louis Pasteur

☎ 03 84 66 11 72

83 rue de Courcelles

🌐 <http://www.terredelouispasteur.fr>

9.2 km
📍 ARBOIS



Maison ouverte tous les jours, y compris les jours fériés, du 7 février 2026 au 1 novembre 2026. Février, mars, avril, octobre et novembre, la maison ouvre de 14h à 18h. Mai à septembre: de 9h30 à 12h30 et de 14h à 18h. Visites guidées tous les jours en mai, juin et septembre à 9h45 – 10h45 – 11h45 – 14h30 – 15h30 – 16h30. Visites guidées tous les jours en juillet et août à 9h45-10h45-11h45-14h-15h-16h-17h. Réservation conseillée. Visites en autonomie avec fascicules Louis Pasteur (1822-1895), l'inventeur du vaccin contre la rage revint à Arbois sa vie durant. Sa maison a été conservée intacte. Du billard au laboratoire, vous pénétrerez dans l'intimité du savant. Jardin. La Maison, reconnue maison des Illustres en 2013 appartient au réseau Jura Musées. La maison de Louis Pasteur à Arbois est un lieu patrimonial absolument unique, encore habité par la présence du scientifique. Conservée en l'état, la maison est



Reculée des Planches et cascade des Tufts

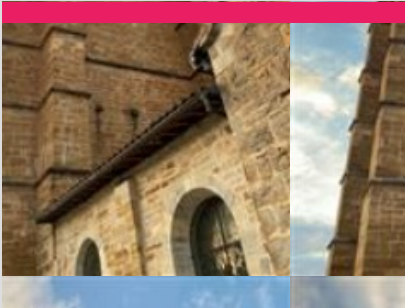
☎ 03 84 73 01 34

🌐 <https://www.coeurdujura-tourisme.com/>

9.2 km
📍 LES PLANCHES-PRES-ARBOIS



ACCÈS AU SITE : en raison de la surfréquentation du site de la cascade des Tufts, les voiries communales sont interdites à la circulation. L'accès à l'hôtel et aux restaurants est autorisé. Le stationnement dans la commune est interdit aux non-résidents, sauf véhicules professionnels et ayants droit, dans tout le village, des 2 côtés des voies publiques, à l'exception du parking du verger Maillard (situé derrière l'église/25 places), du parking dit "Au Bourbet" (situé à 300m de l'entrée du village, accessible par la RD247/80 places) ou, lorsqu'il est fermé, le long de la RD 247 côté droit en venant de Mesnay sur une longueur de 0 à 350 m à l'entrée du village (70 places). Ces interdictions sont applicables durant la période de forte fréquentation touristique (vacances scolaires du calendrier national, week-end et jours fériés de toute l'année). Bienvenue à la Reculée des Planches, une impressionnante vallée fermée par



Eglise Saint-Just

☎ 03 84 73 01 34

10 Rue des Familiers

🌐 <https://www.coeurdujura-tourisme.com/>

9.2 km
📍 ARBOIS



L'édifice est classé aux Monuments Historiques depuis 1913. Monument incontournable de la ville d'Arbois, c'est aussi le lieu où Louis Pasteur venait prier avec sa famille. Monument incontournable de la ville d'Arbois, l'église Saint Just est historiquement le centre religieux de la ville. A l'époque médiévale, c'était un prieuré fortifié sous l'autorité d'un prieur. Il s'est développé à partir du XIe siècle en étant dépendant de l'abbaye bénédictine de Saint-Claude dans le Haut-Jura. L'église Saint Just est donc une église abbatiale et paroissiale. L'édifice a subi plusieurs modifications au fil des siècles et notamment sa Tour clocher. C'est l'archiduchesse Marguerite d'Autriche en 1528 qui a voulu édifier la plus haute tour du Jura. Pour ce faire, l'endroit du clocher a été déplacé. Selon une étude de l'archéologue Gustave Duhem, le clocher était situé au carré du transept de l'église. Elle était, à l'origine, 20



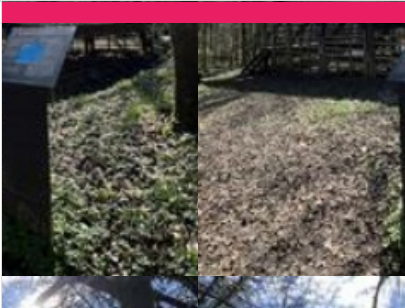
Belvédère du vignoble

☎ 03 84 73 01 34

11.1 km
📍 PUPILLIN



Un belvédère avec son aire de pique-nique, son kiosque d'observation et sa table d'orientation d'où vous aurez une vue panoramique sur le vignoble de Pupillin et la plaine jurassienne. Accès camping-car possible



Le four de Tuilier Gallo-Romain

11.7 km
📍 VILLERS-FARLAY



Mes recommandations (suite)

[Toutes les Activités](#)[Visiter](#)

OFFICE DE TOURISME ARBOIS POLIGNY SALINS COEUR DU JURA
WWW.COEURDUJURA-TOURISME.COM



Grottes des Moidons

☎ 03 84 51 74 94

Route d'Arbois

💻 <http://www.grottesdesmoidons.com>

12.7 km
📍 MOLAIN



Grandioses stalagmites, colonnes, innombrables stalactites forment un pittoresque chef d'œuvre 100% nature. Et pour couronner cette découverte exceptionnelle, les Grottes des Moidons se donnent en spectacle pendant quelques minutes : voici notre tout nouveau Son et Lumière qui clôture la visite. La visite guidée et commentée dure environ 50 min et comprend : le film de présentation, la visite des grottes et l'espace chauve-souris avec son labyrinthe pour les enfants. La température à l'intérieur des grottes est de +10°C. Nous vous conseillons de prévoir un gilet en été. Les Grottes des Moidons ne sont pas inondables. Les visites ne sont pas perturbées en cas de fortes pluies. Depuis 2014, une nouvelle galerie permet d'accéder plus facilement aux grottes (visite possible avec une poussette). Ouverture du site : - avril, mai : de 11h à 17h15 (dernier départ à 16h15), fermé le mercredi - juin : de 11h à 17h15 (dernier départ à



Sentier karstique des Malrochers

☎ 03 84 73 01 34

💻 <https://www.coeurdujura-tourisme.com>

16.5 km
📍 BESAIN



Ce sentier, agrémenté de panneaux explicatifs, vous fera découvrir sept sites exceptionnels et vous rendra incollables sur le milieu géologique du premier plateau jurassien : la fontaine à Coupot, gouffre utilisé de longue date par l'homme pour la source naturelle qu'il renferme, la loge à Maillet, qui abritait autrefois un ermite, le lapiaz de Besain, le labyrinthe naturel, les gouffres d'initiation à la spéléologie etc... Véritable site « familial » de découverte ludique du milieu forestier et « karstique » (terrain calcaire), ce sentier vous fera passer un agréable moment de détente et d'éveil. Prudence ! En raison des gouffres non signalés, ne vous éloignez pas du sentier et surveillez vos enfants.



Forêt de la Joux

☎ 03 84 52 43 67

17.8 km
📍 MOUTOUX



La forêt de la Joux est une forêt située sur le rebord du second plateau du Jura, à une altitude comprise entre 634 et 905 mètres. Elle est considérée comme l'une des plus belles sapinières de France. Certains de ses plus grands sapins atteignent près de 50 mètres de hauteur. Le service des graines et plants de l'Office national des forêts, plus connu sous son ancienne dénomination de « sécherie de la Joux », se trouve dans la forêt de la Joux. La forêt est donc à l'origine des graines qui sont utilisées pour l'amélioration du peuplements des forêts françaises. Une tradition veut que certains sapins exceptionnels soient élus président. Depuis 1897, quatre sapins ont obtenu ce titre. L'actuel, désigné en 1964, a mis plus de deux cents ans pour atteindre sa taille actuelle de 45 mètres, son diamètre étant de 1,20 mètre. À partir du 17ème siècle, les sapins de la forêt de la Joux, très hauts et d'excellente qualité, seront utilisés pour



Croix du Dan

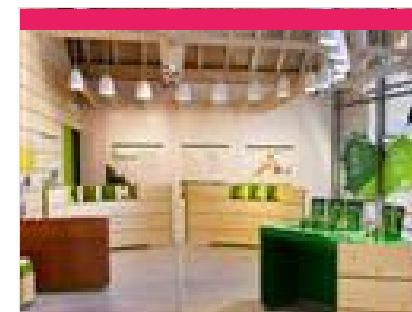
☎ 03 84 73 01 34

💻 <https://www.coeurdujura-tourisme.com/>

18.0 km
📍 POLIGNY



La croix du Dan, endroit parfait pour admirer le paysage jurassien jusqu'au plaines de bourgogne, est un point de vue accessible toute l'année. Présence de bancs pour faire une petite pause. En vous rendant là-bas, vous pourrez contempler la vue mais aussi vous renseigner sur la faune et la flore de notre région grâce à plusieurs panneaux explicatifs. Et oui, car si la nature à proximité est connue, la Croix du Dan et son histoire reste une énigme. Amoureux du patrimoine, vous pourrez apprécier vous plonger dans les nombreuses légendes entourant cette croix en acier de 12 mètres de haut. Son origine reste inconnue, et suscite de nombreuses légendes : drame amoureux, expiation des péchés... la liste est longue. Une seule lettre pourrait expliquer son implantation : une lettre d'un Abbé datant de 1870, demandant l'installation d'une croix sur le « rocher du dent ». Pour mieux comprendre cet endroit.



Maison du Comté

☎ 03 84 37 78 40

10 Route de Lons

💻 <http://www.maison-du-comte.com>

18.1 km
📍 POLIGNY



Maison du Comté, un fabuleux voyage sensoriel ! A Poligny, l'architecture remarquable de la Maison du Comté revisite, dans un style contemporain, le bâti traditionnel des fermes du Haut-Doubs et du Haut-Jura. Ses trois édifices distincts, visibles depuis la route de Lons, font écho aux trois maillons de cette filière solidaire : les producteurs de lait, les fromagers et les affineurs, unis au cœur du massif du Jura depuis 700 ans ! Ouvert en mai 2021, le centre d'interprétation Polinois propose un superbe voyage immersif au pays du Comté, convoquant délicieusement les cinq sens de toute la famille. Films poétiques, vidéos confidences d'acteurs, découverte des gestes-phares du Comté, jeux sensoriels et même de jolies pépites pour les férus d'histoire... Une expérience unique pour partager ensemble, et en famille, le goût du Comté. Dans l'ambiance si particulière du bois d'épicéa, soutenue par un

Mes recommandations (suite)

[Toutes les Activités](#)[Visiter](#)

OFFICE DE TOURISME ARBOIS POLIGNY SALINS COEUR DU JURA
WWW.COEURDUJURA-TOURISME.COM



Les Baraques du 14

☎ 06 11 40 42 68
Les Baraques

22.1 km
📍 LA VIEILLE-LOYE



Depuis le Moyen-Age, des bûcherons-charbonniers exploitent le bois de la forêt de Chaux. Ils vivent et travaillent dans la forêt et fournissent notamment la verrerie de la Vieille-Loye, les salines royales, ainsi que des fourneaux, des poteries, des fonderies, des tuileries, etc. En 1830, on dénombre quelque 600 bûcherons-charbonniers, lesquels habitent de petits hameaux forestiers. Ces derniers occupent alors 15 clairières, des parcelles qui accueillent des maisons d'habitation, mais aussi des granges, des fours à pain, des potagers, etc. De ces 15 parcelles, il n'en reste aujourd'hui plus qu'une : elle porte toujours le n°14. En effet, après la Seconde Guerre mondiale, les hameaux forestiers sont détruits ou laissés à l'abandon. Il faut attendre les années 1990 pour qu'une association de passionnés remette sur pied les Baraques du 14. Le site comprend actuellement : Quatre habitations en bois : la plus ancienne date de 1537



Forêt de Chaux

☎ 03 84 72 11 22

23.2 km
📍 LA VIEILLE-LOYE



3ème forêt française par sa superficie (2ème pour les feuillus), cette forêt résonne encore des métiers traditionnels et des légendes. Sa richesse faunique et floristique rend les balades en son cœur, encore plus agréables. La Forêt de Chaux est boisée depuis seulement 6000 à 8000 ans, et couvre 22 000 hectares. Les bûcherons charbonniers s'installent dès l'an 1000 et formeront une véritable société sylvestre. Plusieurs fontaines sont connues pour la qualité de leur eau. Les colonnes, érigées par l'architecte Champonnois, servaient de panneaux indicateurs sur les 4 faces du chapiteau, on peut lire : l'orientation "est" "ouest", le nom du village qui se situe à l'extrémité de la route forestière dans le sens de la lecture. Ces colonnes sont au nombre de 8 de style dorique, évoquant celles des Salines Royales d'Arc et Senans, rappelant ainsi que la forêt fut vouée au service du sel. Quelques objets font la renommée de la



Musée de la Poterie Joseph Martin

☎ 03 84 72 50 98
rue Fardée

25.1 km
📍 ETREPIGNEY



Présentation de poterie culinaire et artistique du 18ème siècle à travers la vie d'un potier talentueux : Joseph MARTIN.



Lac de Chalain

☎ 03 84 25 27 47

🌐 <https://www.terredemeraudetourisme.com>

31.0 km
📍 DOUCIER



Le lac de Chalain est un incontournable dans le Jura. Situé entre Doucier, Marnay et Fontenu, son cadre naturel sauvage, son histoire et ses activités sauront vous enchanter tout au long de l'année. Randonnée à pied ou à VTT, baignade, détente, il y en aura pour tous, que vous soyez entre amis, en couple ou en famille. Deux plages surveillées en haute saison (juillet – août) sont accessibles sur les bords du lac de Chalain. Les parkings d'accès à ces plages sont payants en haute-saison (juin – septembre). Des locations de pédalo sont proposées sur ces deux plages. La plage de Doucier accessible depuis Doucier via la D27. La plage du Domaine de Chalain accessible depuis Doucier via la D39E. Outre la baignade, il est possible de se laisser tenter par une multitude d'activités, sur le lac lui-même ou à proximité : pêche au corégone ou brochet, canoë-kayak sur l'Ain, tour du lac en randonnée randonnée à pied ou



Belvédère du Château d'Arlay

Route de Proby

33.3 km
📍 ARLAY



Mes recommandations (suite)

[Toutes les Activités](#)[Visiter](#)

OFFICE DE TOURISME ARBOIS POLIGNY SALINS COEUR DU JURA
WWW.COEURDUJURA-TOURISME.COM



Cascade de Baume-les-Messieurs

☎ 03 84 24 65 01

place de la Mairie

💻 <http://www.baumelesmessieurs.fr>

33.3 km

📍 BAUME-LES-MESSIEURS



La cascade de Baume-les-Messieurs est un des plus beaux exemples de cascades de tufs. La cascade est alimentée par le Dard qui jaillit au fond de la reculée. Sa forme varie au fil des saisons ; en hiver vous la découvrirez peut être comme pétrifiées par le gel, à la mis saison en crue et en été elle laisse la part belle à la verdure. Les tufs sont formés par le calcaire charrié dans l'eau qui se dépose petit à petit sur les roches et le plantes qui forment la cascade. Grand parking gratuit bus et voitures à proximité. Boutique souvenirs, buvette terrasse, tonnelle, abris, grand espace herbeux pour les groupes désirant pique-niquer. La cascade est accessible gratuitement toute l'année. C'est au printemps que le débit est le plus important, l'été il n'y a que très peu d'eau !



Grottes de Baume-les-Messieurs

☎ 03 84 48 23 02#03 84 44 61 41

💻 <http://www.baumelesmessieurs.fr>

33.5 km

📍 BAUME-LES-MESSIEURS



En plein cœur d'un site classé parmi les Plus Beaux Villages de France et Natura 2000, joyau de la reculée situé à 120m sous terre, les grottes de Baume-les-Messieurs s'ouvrent sur un long couloir de 70 m, véritable nef d'église. Sur 600 m de galeries aménagées, se succèdent salles de 20 à 80 m de hauteur, rivière et lac souterrains, chauve-souris et crevettes aveugles, jeu de sons et lumières. Elles constituent un lieu total de dépaysement. Température ambiante : 11°C. Visites guidées et commentées. Venez voyager au centre de la Terre ! Visite des Grottes du 1er avril au 30 septembre - durée de la visite 55 minutes. DÉPART EN VISITES DE 10H A 18H. Profitez de notre passeport et bénéficiez d'un tarif réduit pour les visites grottes et abbaye ! - Adultes : 15.50 € / pers. - Enfant de 6 à 12 ans : 8.50 € / pers. - Groupe adultes (minimum de 15 personnes) : 14.00 € / pers. Prévoir un vêtement chaud :



Circuit du Chat Perché

☎ 03 84 72 11 22

34.1 km

📍 DOLE



Le circuit du Chat perché est un clin d'œil à l'écrivain Marcel Aymé, auteur des Contes du Chat perché, qui a grandi à Dole. Ce circuit vous invite à suivre un parcours fléché en centre-ville. Il a été imaginé pour les piétons avides de découvrir les richesses du patrimoine urbain dolois. Ce circuit d'environ 4 kilomètres, est jalonné au sol, et vous permet de parcourir huit siècles d'histoire doloise au travers des monuments emblématiques, des principales rues, des places et des décors qui ornent le cœur de ville. Un plan agrémenté de courtes notices, consigné à 1€ et traduit en langues étrangères, est à votre disposition à l'Office de Tourisme.



Le belvédère des 4 Lacs

☎ 03 84 60 15 25

35.3 km

📍 LA CHAUX-DU-DOBIEF



Le site des 4 lacs du Jura se compose des lacs d'Ilay, Narlay, Petit et Grand Maclu. C'est un site naturel exceptionnel souvent surnommé "La petite Écosse" en référence à une citation de Charles Nodier. Ces lacs d'origine glaciaire, aux eaux profondes et claires, composent des paysages magnifiques qui varient au fil des saisons. Dominé par le Pic de l'Aigle, un crêt culminant à 993 mètres, ce site offre un panorama spectaculaire à 360° sur le plateau des 4 lacs et les montagnes du Jura. A quelques centaines de mètres du Pic de l'Aigle, le Belvédère des 4 lacs, accessible à pied ou en voiture, est un autre point de vue incontournable pour admirer l'ensemble du paysage. Parmi ces 4 lacs, Narlay se distingue par sa profondeur de 48 mètres, ce qui lui a valu le surnom de lac noir, tandis qu'Ilay, aussi appelé lac de la Motte, abrite une île dont l'occupation remonte au Néolithique. Le secteur des 4 lacs



Le lac d'Ilay

☎ 03 84 60 15 25

35.4 km

📍 LA CHAUX-DU-DOBIEF



Le lac d'Ilay, joyau naturel d'origine glaciaire, séduit par son aspect sauvage et enchanteur. Ce lac vous surprendra par ses eaux aux reflets turquoise par temps clair, contrastant magnifiquement avec les imposantes falaises qui l'entourent. Également connu sous le nom de lac de la Motte, il se distingue par la présence d'une île, ou motte, en son centre. Autrefois, cette île était reliée à la terre ferme par une chaussée, aujourd'hui submergée, dont le tracé reste visible grâce aux joncs qui la recouvrent. L'histoire de ce site remonte à des temps immémoriaux. Des fouilles archéologiques ont révélé une occupation humaine dès le néolithique. Vers l'an mille, un monastère, le prieuré Saint-Vincent, fut érigé sur l'île, témoignant de l'importance spirituelle et stratégique du lieu. De forme très allongée, le lac s'étend sur une superficie de 72 hectares, avec une profondeur moyenne de 10 mètres. Il est

Mes recommandations (suite)

[Toutes les Activités](#)[Visiter](#)

OFFICE DE TOURISME ARBOIS POLIGNY SALINS COEUR DU JURA
WWW.COEURDUJURA-TOURISME.COM



Boucle "famille" aux cascades du Hérisson

☎ 03 84 60 15 25
Illy

36.2 km
📍 LA CHAUX-DU-DOBIEF



Partez à la découverte de la partie "haute" des cascades du Hérisson lors d'une promenade facile, familiale de 1h / 1h15. Stationnez-vous sur le Parking Saut Girard - Lac d'Illay, dans le hameau d'Illay sur la commune de La Chaux-du-Dombief. Depuis le parking, suivez la direction des Cascades du Hérisson par le chemin gravillonné en face du parking, à côté du chalet en bois. Le long du chemin, quelques bancs permettent de faire une pause. Vous arrivez assez rapidement au Saut Girard, première des Cascades du Hérisson. Vous pouvez vous approcher de la cascade par une passerelle métallique accessible en fauteuil/poussette, prendre un rafraîchissement au snack. Contournez cette maison d'hôtes / snack pour longer le Hérisson jusqu'au Moulin Jeunet. Dirigez-vous ensuite vers le Hameau La Fromagerie, où vous pourrez au choix, visiter l'Espace botanique du Frasnais ou acheter des



L'incontournable des Cascades du Hérisson

☎ 03 84 25 77 36
Chemin du Val

36.5 km
📍 MENETRUX-EN-JOUX



L'INCONTOURNABLE - LE SENTIER DES CASCADES DU HÉRISSEON 7,4km Aller/Retour (255m D+ - durée 3h) - Sentier accessible uniquement aux piétons. C'est LE sentier pour découvrir les cascades ! Il vous permet d'admirer l'ensemble des 7 cascades. Découvrez cet enchaînement dans un sens puis dans l'autre. Une balade au fil de l'eau comptant quelques passages étroits. Le point de départ du sentier se trouve au niveau de la Maison des Cascades. Accès principal - Depuis le parking P1 au niveau de la Maison des Cascades, 16 Moulin du Val 39130 Menétrux-en-Joux Vous serez à 5 minutes à pied de la plus grande et impressionnante cascade : la cascade de l'Éventail. Facilement accessible, elle sera un lieu propice aux petits marcheurs ou visiteurs pressés. Vous pourrez ensuite accéder à son point haut pour continuer le parcours jusqu'au Grand Saut et ainsi de suite. Point d'arrivée en haut des cascades : le Saut Girard. d'une



Maison des Cascades - Cascades du Hérisson

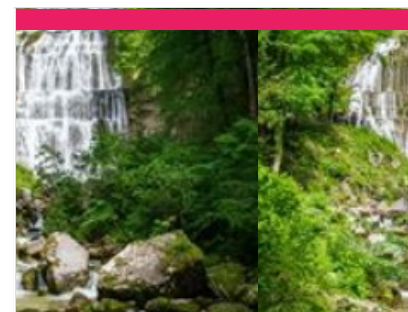
☎ 03 84 25 77 36
16 Moulin du Val

🌐 <http://www.cascades-du-herisson.fr>

36.5 km
📍 MENETRUX-EN-JOUX



Au bas de la spectaculaire Cascade de l'Éventail, la Maison des Cascades vous plongera dans un univers ludique et surprenant au cœur d'un patrimoine naturel classé remarquable : la Vallée du Hérisson, ses cascades, son histoire, ses légendes... Difficile de comprendre toutes les facettes du site sans passer par ce lieu à la scénographie adaptée pour petits et grands. Imaginez les moulins et les forges qui bordaient les rives du Hérisson grâce aux représentations et aux maquettes exposées. Découvrez aussi l'histoire géologique et la formation paysagère des Cascades du Hérisson et du massif du Jura. La Maison des Cascades dispose également d'une boutique et d'un espace spécialement dédié aux enfants avec une chasse aux trésors "à la recherche du trésor de la Dame Blanche" (à partir de 6 ans) et d'un enquête game pour les plus grands "à la recherche du Diamant volé"



Grand site naturel des Cascades du Hérisson

☎ 03 84 25 77 36
16 moulin du Val

🌐 <https://www.cascades-du-herisson.fr/>

36.5 km
📍 MENETRUX-EN-JOUX



Partez à la découverte des Sauts et Cascades du Hérisson et laissez-vous surprendre par la magie de cette vallée façonnée par l'eau, véritable décor de carte-postale. Mariage de deux ruisseaux prenant leur source dans les lacs d'Illay et de Bonlieu, le torrent du Hérisson vous dévoile une série de 7 cascades sur un parcours de 3,7 km de long et 255m de dénivellation. La collectivité, gestionnaire du site, s'est inscrite dans la démarche Grand Site de France. Son but est de favoriser un tourisme durable en fédérant les acteurs et les habitants autour d'un projet commun fondé sur la préservation de ce site unique. Services disponibles du 1er week-end d'avril au 30 septembre.



Belvédère du lac de Vouglans

☎ 03 84 42 31 57
D301

50.3 km
📍 COYRON

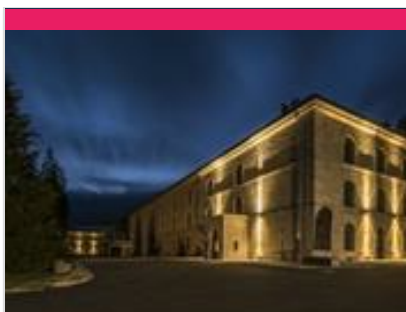


Belvédère avec table d'interprétation du paysage et une jolie vue sur le lac. Accessible en voiture : sur la gauche, au bord de la route des lacs, entre Maisod et le Pont de la Pyle.

Mes recommandations (suite)

[Toutes les Activités](#)[Visiter](#)

OFFICE DE TOURISME ARBOIS POLIGNY SALINS COEUR DU JURA
WWW.COEURDUJURA-TOURISME.COM



FORT DES ROUSSES - Caves d'affinage JuraFlore

☎ 03 84 60 02 24

Le Fort des Rousses

💻 <https://www.fort-des-rousse.com>

53.1 km

📍 LES ROUSSES



Fromageries ARNAUD a choisi le site remarquable du Fort des Rousses pour installer l'une des plus grandes caves d'affinage à Comté d'Europe. Visite possible des caves. Durée environ 1h30. Prévoir des vêtements chauds (8 °). ATTENTION : Réservation obligatoire (nombre de places limité). Horaires et jours de visites variables. Pour connaître les dates et horaires des visites, et réserver en ligne, rendez-vous sur www.fort-des-rousse.com. Pour tout renseignement complémentaire contacter le 03 84 60 02 24.



Le Fort des Rousses

☎ 03 84 60 02 55

Le Fort des Rousses

💻 <http://www.lesrousse.com>

53.1 km

📍 LES ROUSSES



Géographie & environnement : Situé à 1150 m d'altitude, en plein cœur du village des Rousses et du Parc Naturel Régional du Haut-Jura, le fort des Rousses est la 2ème plus grande forteresse de France. L'accès à l'extérieur des bâtiments, à la place d'armes ainsi qu'au tour des douves est gratuit. Les activités et visites sont payantes. Un peu d'histoire : En 1815, Napoléon revient au pouvoir et les puissances européennes alliées se préparent à envahir la France. L'une des entrées privilégiées est le col de Saint-Cergue, puis Les Rousses. Face à cette menace, ordre est donné de fortifier le village. Plusieurs redoutes sont ainsi édifiées. Une redoute est d'ailleurs encore visible au village des Rousses. Elle fut au centre de la bataille des Rousses en juillet 1815. Mais ce n'est que 25 ans plus tard que les travaux du Fort des Rousses débutent. Pour l'emplacement, on choisit une butte naturelle à proximité



Musée du jouet

☎ 03 84 42 38 64

5 rue du Murgin

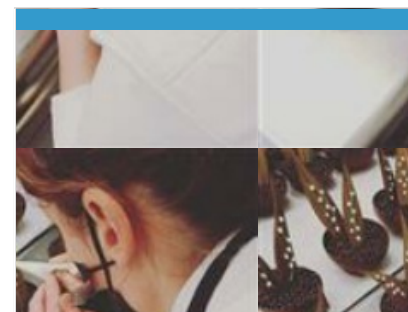
💻 <http://www.musee-du-jouet.com>

57.7 km

📍 MOIRANS-EN-MONTAGNE



Il était une fois...un lieu de vie à explorer pour se souvenir, s'amuser, rêver, jouer, grâce à une collection de 2000 jeux et jouets de tous pays et de toutes époques. Retrouvez un programme d'activités riche pour chaque période de vacances scolaires ainsi que des animations et spectacles pour tous les âges, tout au long de l'année. À voir absolument en 2025 au musée du Jouet : "GAME STORY, histoire des consoles de jeux vidéo", EXPOSITION INÉDITE (de l'association MO5) Un espace de 150 m² est consacré au jeu vidéo en retraçant sa riche histoire grâce à une présentation chronologique depuis 1952, agrémentée d'une quinzaine de consoles "JOUETS DES ANNEES 80", EXPOSITION TEMPORAIRE (par Mel et David Collection), jusqu'au 22 février 2026 Nous proposons de faire un voyage rétrospectif dans les années 1980. Les visiteurs trouveront dans cette exposition une grande partie des



Bontemps

☎ 03 84 73 14 82

16 Rue de la République

0.5 km

📍 SALINS-LES-BAINS



Chocolatier, Confiseur, Pâtissier, Glacier, Exceptionnellement, les ateliers sont déplacés à la salle des communes (Avenue Charles de Gaulle, 39110 Salins-les-Bains). Créations disponibles en commande ou sur simple visite à la salle des communes. Du lundi au vendredi : 9h-12h / 15h-18h Vivien a le plaisir de vous accueillir et vous servir les délicieuses créations d'Anne-Laure, la cheffe au sein de leur établissement. Pâtisserie, Chocolaterie, Confiserie, Salon de Thé. Spécialités : La Tablette à l'Or Blanc, le bonbon au Marc du Jura, le Téméraire, Guimauves à la Gentiane, les Belles Comtoises, le Délice Bourguignon, le Paris-Brest 100% noisettes... Pièces montées pour tout type d'événement, gâteaux à étages, chocolats maison, tablettes pour tous les goûts, etc.



Fruitière à Comté de Salins-les-Bains

☎ 03 84 73 18 52

Route de Champagnole

💻 <http://www.comtefruitieresalins.com/>

1.6 km

📍 SALINS-LES-BAINS



Fruitière fromagère de Salins : comté, morbier, chèvre + un rayon de produits du terroir (vins, salaisons, miels, paniers garnis, souvenirs...) Ouvert : - du mardi au jeudi de 9h à 12h15 et de 16h à 19h - vendredi et samedi de 9h à 12h15 et de 14h30 à 19h - dimanche et jours fériés de 9h à 12h. Fermeture le lundi sauf en juillet et août (ouvert de 9h15 à 12h et de 16h à 19h) Galerie de visite avec le support d'un film Fruitière équipée d'un distributeur automatique de Comté 24h/24h.

Mes recommandations (suite)

[Toutes les Activités](#)[Visiter](#)

OFFICE DE TOURISME ARBOIS POLIGNY SALINS COEUR DU JURA
WWW.COEURDUJURA-TOURISME.COM



La Ferme des Mélincols

☎ 03 84 73 29 78#06 01 59 42 51

Lieu dit " Les Mélincols"

💻 <http://www.ferme-des-melincols.fr>

1.8 km
📍 MARNOZ



3

Ferme : production laitière et viande. En vente directe : boeuf, veau, porc, volaille, oeufs. Ouvert : Lundi de 17h à 19h, Mercredi de 10h à 12h, Vendredi de 17h à 19h, Samedi de 10h à 12h. Quelques horaires d'ouverture supplémentaires en vacances et occasions particulières (se renseigner)



L'île aux Fruits Rouges

☎ 06 95 32 43 80

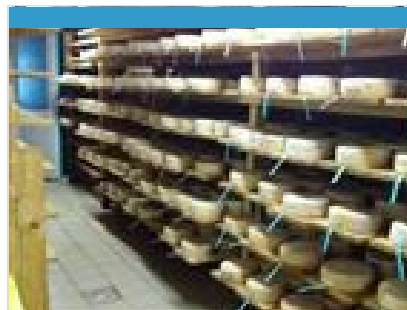
Derrière le Ranch

1.8 km
📍 BRACON



4

Culture de petits fruits (fraises, framboises, groseilles, cassis, physalis), récolte de baies sauvages (mûres, cynorrhodons, sureau, ...) à Bracon. En agriculture biologique : réalisation de confitures, jus et pâtes de fruit. Sur rendez vous. Propose des produits frais et transformés ; confitures, sirops, jus et nectars de fruits, pâtes de fruits. Les traitements réalisés sur les cultures sont réalisés à base de tisanes et autres préparations de plantes récoltées sur le terrain et ses alentours.



Tome du Poupet

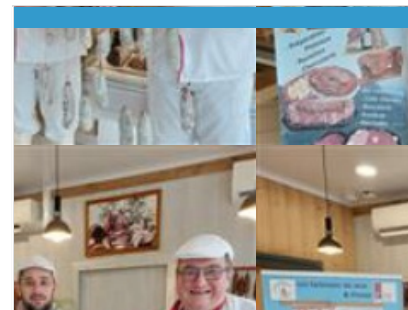
☎ 06 76 02 41 60

1 rue des Barres

3.7 km
📍 SAINT-THIEBAUD



5



Salaisons du Jura - Charles Thaurin & Cie

☎ 03 84 53 01 76

Chemin de l'épine

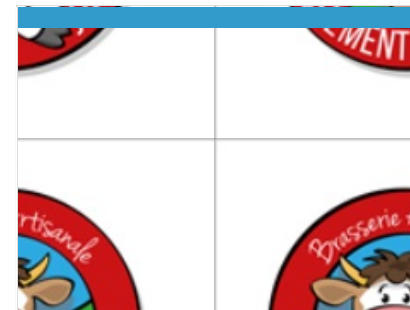
💻 <https://www.thaurin-salaisonsdujura.com>

5.0 km
📍 CERNANS



6

Découvrez le secret du goût unique de nos produits de Salaison... Fiers d'être Artisans, nous mettons un point d'honneur à travailler dans le plus grand respect du savoir-faire transmis par la première génération des frères THAURIN. Riches de cette maîtrise ancestrale, la sélection rigoureuse de nos porcs, permet d'assurer une viande de qualité constante, indispensable à l'obtention d'un produit fini unique. Soucieux d'évoluer dans un respect global des traditions, des animaux et de notre environnement, nous avons opté pour un approvisionnement en flux tendu sur un circuit court. Dans cette démarche nous aspirons à réaliser des achats de qualité allant directement de l'éleveur au consommateur. Nos matières premières sont ensuite transformées puis affinées au sein de nos locaux sur la commune de CERNANS. Dans notre boutique, vous pourrez retrouver des jambons crus fumés, du bacon, des braisis, des noix



Vachement Jura

☎ 06 77 99 64 52

15 bis rue du Poupet

💻 <https://www.vachement-jura.fr/>

5.6 km
📍 IVREY



7

Vachement Jura, votre brasserie artisanale du Jura ! Installée à proximité de Salins-les-Bains, la brasserie artisanale Vachement Jura propose des bières artisanales élaborées par un véritable passionné. Julien Cêtre possède une expérience de près de dix ans en tant que brasseur amateur. Face à un succès grandissant, c'est en 2018 qu'il décide de satisfaire les nombreuses demandes et se lance dans l'aventure professionnelle en créant sa brasserie artisanale dans le Jura. En réponse aux bières industrielles et insipides disponibles sur le marché, la micro-brasserie Vachement Jura ne propose que des produits originaux de caractère, non standardisés et "made in Franche-Comté" qui raviront les vrais connaisseurs résidant à Ivrey, Salins-les-Bains, Dole ou Pontarlier. La saveur exceptionnelle de ces bières s'explique en partie par la qualité de l'eau d'Ivrey qui jaillit en haut du mont Poupet. En

Mes recommandations (suite)

[Toutes les Activités](#)[Visiter](#)

OFFICE DE TOURISME ARBOIS POLIGNY SALINS COEUR DU JURA
WWW.COEURDUJURA-TOURISME.COM



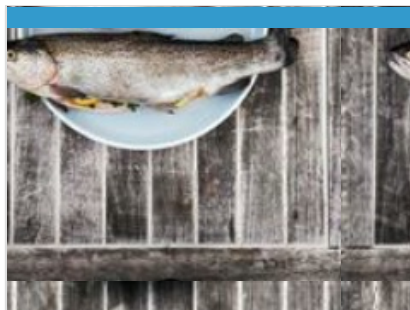
La Ferme de Rotsy

☎ 03 84 51 42 82#06 95 03 07 55
36 rue d'Andelot
💻 <http://www.ferme-de-rotsy.fr>

8.0 km
📍 LEMUY



Dans un écrin de verdure, à LEMUY, sur le premier plateau du Jura, venez découvrir dans un cadre authentique, notre savoir-faire traditionnel pour la fabrication du fromage de chèvre. La FERME DE ROTSY est une exploitation à taille humaine, de 60 chèvres laitières. Nous y fabriquons pour le plaisir de vos papilles : des fromages, des terrines et des saucissons.



La Pisciculture des Grottes

☎ 03 84 66 13 30
15 Rue de la Baume

8.6 km
📍 LES PLANCHES-PRES-ARBOIS



La pisciculture des Grottes est située dans la magnifique reculée des Planches près d'Arbois. Ici, sont élevés des truites arc-en-ciel que vous pouvez retrouver au menu des restaurants des environs. Vous souhaitez pêcher vous-même votre truite ? C'est tout à fait possible ! L'équipe de la pisciculture vous fournira une canne, des grains de maïs et des précieux conseils. Une activité très appréciée par les petits et les grands enfants !



Fruitière du Plateau Arboisien

☎ 03 84 66 09 71
1 rue des Fossés
💻 <http://www.comte-arbois.com>

8.9 km
📍 ARBOIS



À la frontière des communes d'Arbois, Chilly-sur-Salins et Ivory, la Fruitière à Comté du Plateau Arboisien collecte quotidiennement le lait de vingt exploitations pour la fabrication de Comté AOP, de Morbier AOP, d'Arboisien et de bien d'autres fromages ! Tout commence dans les prés avec les vaches Montbéliardes, détentrices d'un secret bien gardé : celui de transmettre les goûts et les arômes floristiques des champs à leur bon lait ! C'est là toute l'âme de notre filière ! Chaque jour, les producteurs œuvrent pour traire les vaches deux fois par jour, veiller à leur bien-être et récolter les fourrages pour l'hiver. Vient ensuite le ramassage du lait, lorsque tout le monde dort, pour acheminer le précieux lait à la fruitière à Ivory. Prochaine étape ? La fabrication du fromage, assurée par le savoir-faire des fromagers levés avant même le soleil ! Puis vient enfin le rôle des affineurs qui par leur talent parviennent à sublimer



Le Radis qui Pique

☎ 06 71 98 41 34
LES PRES DU ROY

8.9 km
📍 BRACON



Production toute l'année de légumes bio en agriculture biologique diversifiée (tomates, poireaux, courges, pomme de terre,...). Vente directe les vendredis soir de 17h à 19h et le samedi 9h à 12h et sur commande. Livraison paniers AMAP tous les jeudis soir à Salins au Tanin Agile. Situé route de Bracon (dir. le fort St André)



Maison Hirsinger

☎ 03 84 66 06 97
38 Place de la Liberté
💻 <http://www.chocolat-hirsinger.com>

9.1 km
📍 ARBOIS



Une maison historique créée en 1900 et aujourd'hui menée par Edouard Hirsinger, Meilleur Ouvrier de France dans la catégorie Chocolatier - Confiseur. Les recettes sont étudiées pour obtenir le meilleur goût possible, sans conservateur ni arôme, jamais stocké à une température négative, en affinité avec leur environnement et le fil des saisons: "Chocolat vivant ®", un terme déposé et gage de qualité La chocolaterie fut créée en 1900 par Auguste Hirsinger. Aujourd'hui, l'entreprise familiale est menée par Edouard Hirsinger: pâtissier, chocolatier, confiseur Arboisien. Ce Maître a acquis ses hautes connaissances professionnelles d'abord dans le laboratoire familial, puis en entreprenant un tour de France auprès des chefs les plus prestigieux. La qualité de ses nouvelles créations et la diversité de leurs arômes lui confèrent une notoriété certaine qui l'incite à se présenter au concours des Meilleurs

Mes recommandations (suite)

[Toutes les Activités](#)[Visiter](#)

OFFICE DE TOURISME ARBOIS POLIGNY SALINS COEUR DU JURA
WWW.COEURDUJURA-TOURISME.COM



Pâtisserie Mattieu Jacoulot

☎ 03 84 66 07 71

7 rue de l'hôtel de ville

9.1 km
📍 ARBOIS



Venez découvrir les créations de Mattieu Jacoulot, aussi incroyablement belles que délicieuses.



Brasserie La Jurassique

☎ 06 71 67 96 31

24 rue du Chardonnay

11.2 km
📍 PUPILLIN



La Jurassique est une brasserie artisanale située à Pupillin. Elle propose des bières légères avec peu d'amertume : blanche, ambrée, blonde et brune, il y a eu du choix !



Fruitière du Val d'Amour

☎ 03 84 37 73 69

4 Rue du Bois

🌐 <http://www.comtemorbier-valdamour.com>

17.2 km
📍 OUNANS



La fromagerie d'Ounans fait partie des quelques fromageries encore présentes en plaine ! Cette dernière a emprunté le nom très doux du Val d'Amour, zone touristique connue et agréablement traversée par la rivière «La Loue ». Le magasin de vente très bien agencé vous permettra de choisir vos fromages préférés ainsi que quelques productions locales tout en observant à travers une vitre les gestes précis de Jérôme Husson, le fromager des lieux. Le magasin est ouvert du lundi au jeudi de 9h00 à 12h00 et de 16h00 à 19h00, le vendredi et le samedi de 09h00 à 12h00 et de 15h00 à 19h00 et le dimanche et les jours fériés de 9h00 à 11h45.



La Ferme de GERMIGNEY

☎ 06 15 26 60 79

8 rue du Val d'Amour

🌐 <https://www.lafermedegermigney.fr>

17.3 km
📍 GERMIGNEY



Visite commentée de l'huilerie artisanale de GERMIGNEY sur RDV (06 15 26 60 79). Projection d'un film en salle multimédia. Accueil particuliers et groupes en bus. Dégustation et vente directe : huiles de tournesol, de colza et de cameline en 1ère pression à froid ainsi que des produits régionaux .



